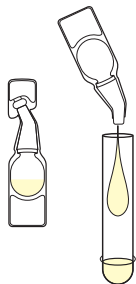


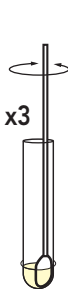


## Nasal Swab Procedure

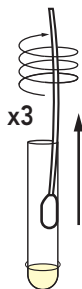
1



2



x3

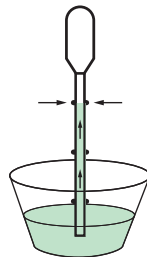


3



## Nasal Wash / Aspirate Procedure

1



2



3



**\* Look closely! This is a positive result.** Even if you see a very faint, pink Test Line and a blue Control Line, you must report the results as **POSITIVE**. The positive test line is usually very prominent, but test line intensity can vary.

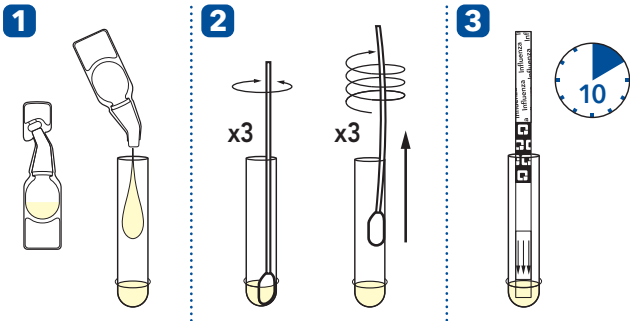
C= Control Line      T= Test Line



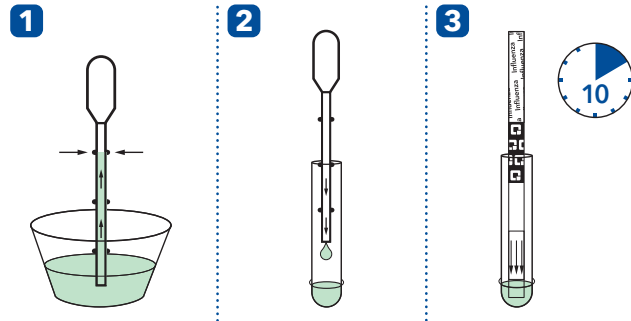
Ø



#### Procedimiento con torunda nasal



#### Procedimiento de lavado/aspiración nasal



**\* Mire con atención. Esto es un resultado positivo. Incluso si observa una línea de prueba rosa apenas visible y una línea de control azul, el resultado se considerará como POSITIVO. La línea de prueba positiva suele destacar, pero la intensidad de la línea de prueba puede cambiar.**

C= Línea de control    T= Línea de prueba

